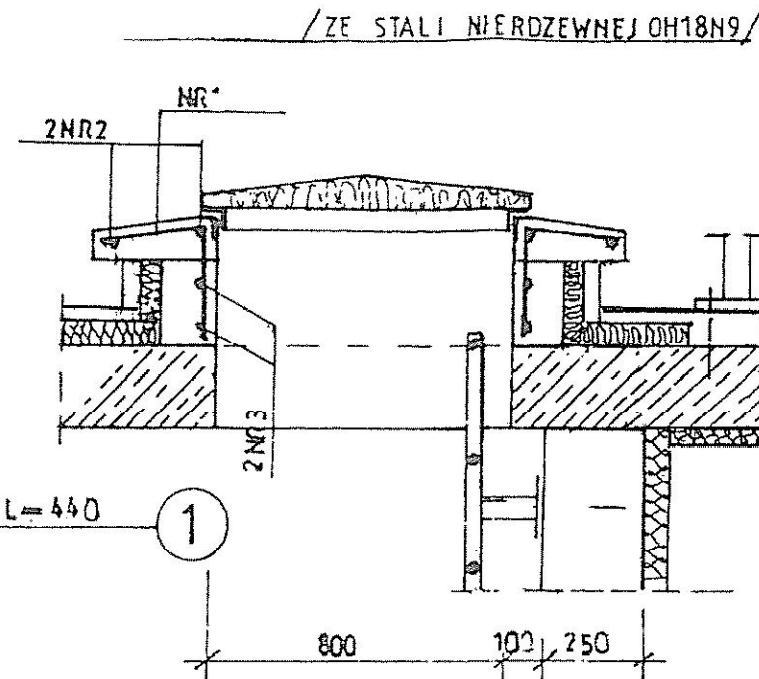
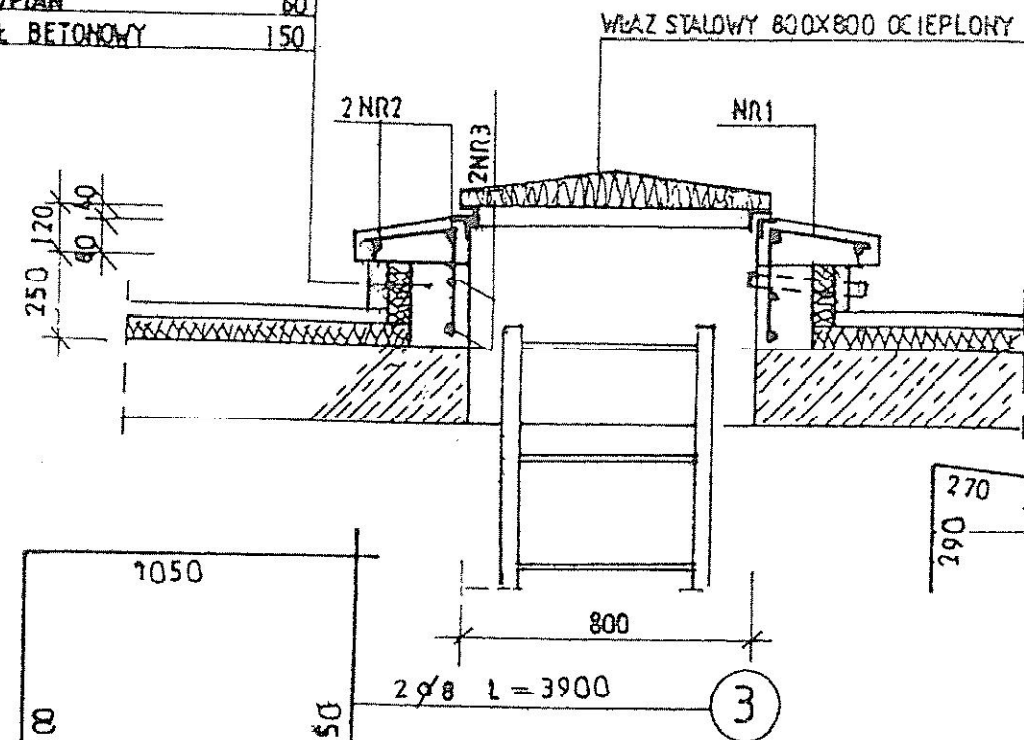


OBUDOWA WŁAZU 1:20

1-1

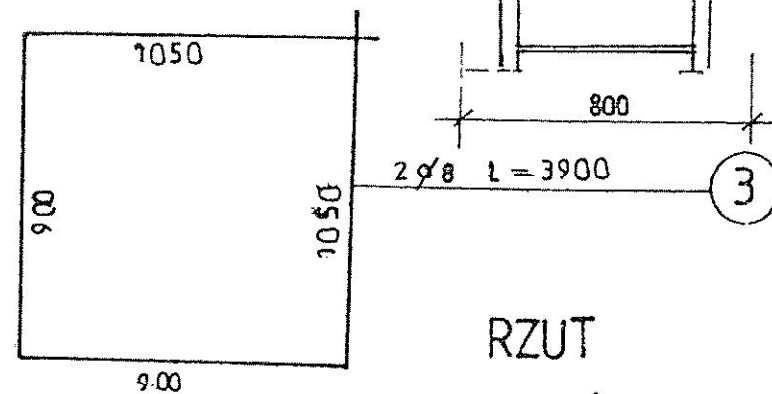
2-2

TYNK CEMENTOWY	30
STYROPIAN	60
COKOL BETONOWY	150



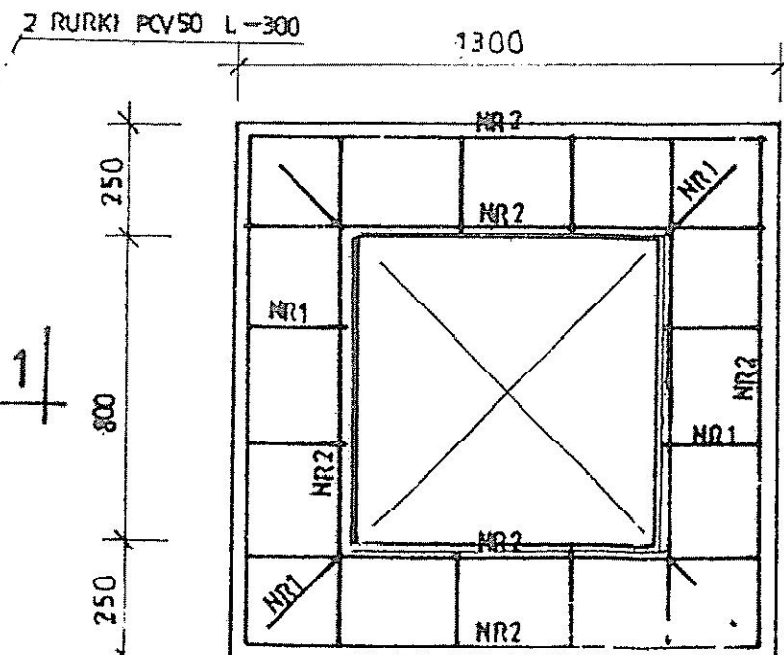
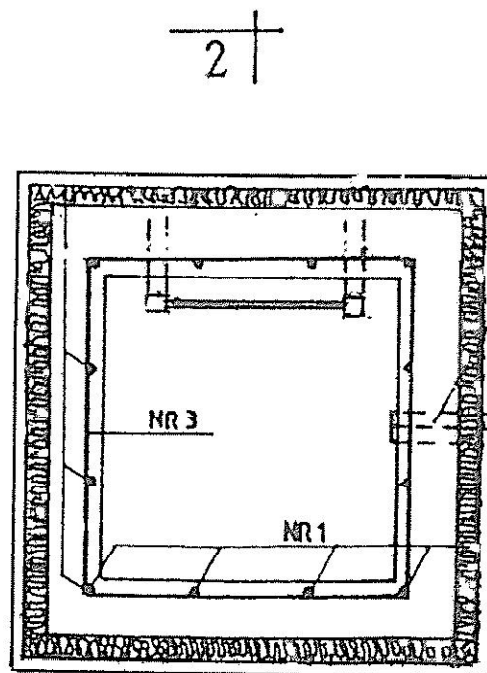
WYKAZ STALI ZBROJENIOWEJ

NR	Ø	ILOŚĆ SZT	DŁUGOŚĆ CIĘCIA	DŁUGOŚĆ Ø8 AIIIIN
1	8	12	440	53
2	8	8	1240	99
3	8	2	3900	78
RAZEM DŁUGOŚĆ				230
MASA				90



RZUT

WIDOK Z GÓRY



BETON C20/25
STAL ZBROJENIOWA AIIIIN

Strona 20

USŁUGI PROJEKTOWE PROJEKT mgr inż. Henryka Romanowska Projekt budowlano-wykonawczy budowy zbiornika wody		00-000 0000, ul. Koszowa 10 lok. 12 h.romanowska@gmail.com tel. 603 880 997
Rys.7	Obudowa włazu	
Adres budowy	Łęczyszka, gm. Białe Dąbry, dz. nr ewid. 411	Skala 1:50
Projektant Nr. uprawnień Specjalność	mgr inż. Henryka Romanowska GP-III-7342/161/92, MAZ/0017/POCK/09 specjalność architektoniczna i inżynierska	
Sprawdzający Nr. uprawnień Specjalność	mgr inż. arch. Tomasz Gajewski 62/01 Sk-cs specjalność architektoniczna i inżynierska	
Opracowała	Inż. Magdalena Rosłonec	