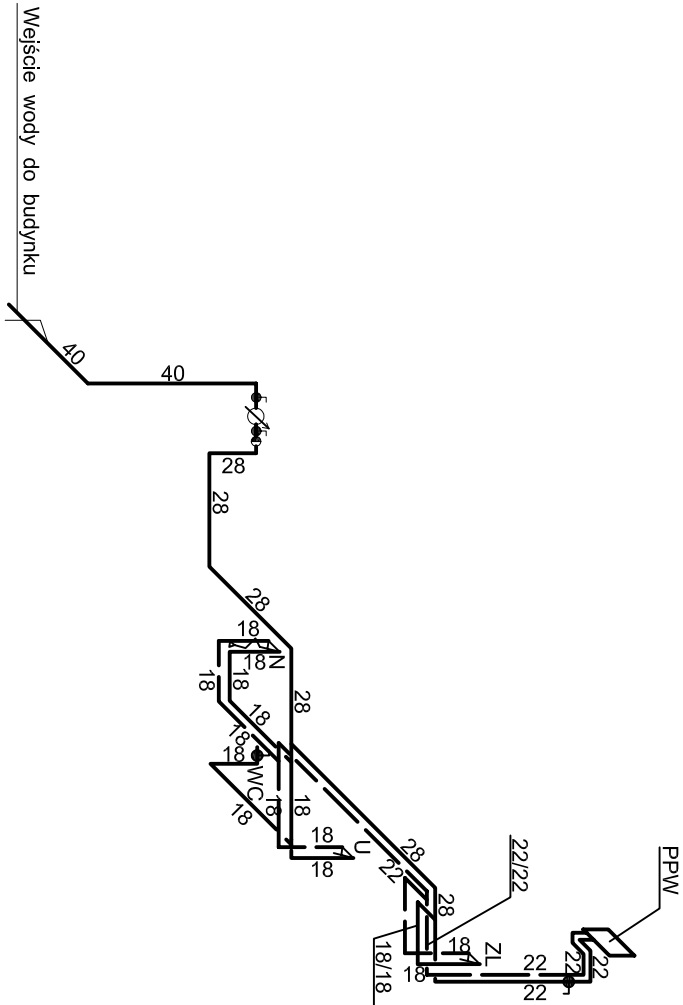
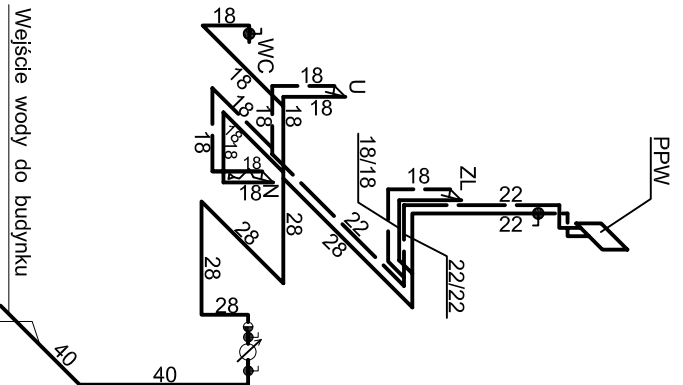


SZKIC AKSONOMETRYCZNY WEWN. INSTALACJI WODOCIĄGOWEJ

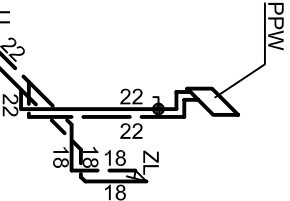
LOKAL "I"



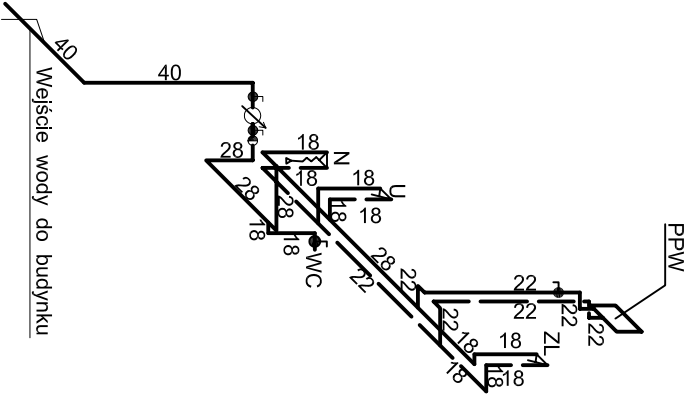
LOKAL "J"



LOKAL "K"



LOKAL "L"



OZNACZENIA

—————	Przewody zimnej wody
-----	Przewody ciepłej wody
U	Baterie umywalkowe
ZL	Bateria zlewozmywakowa
WC	Płuczka zbiornikowa
N	Baterie natryskowe
●	Zawory odcinające kulowe
PPW	Pojemnościowy podgrzewacz wody - ujęty w projekcie instalacji c.o.

JEDNOSTKA PROJEKTOWA:		
ATB-PROJEKT		
Tomasz Baliński		
Firma Projektowo - Budowlana		
Radom, ul. Bieżnińska 3 lok. 118		
tel./fax 48/3631001 tel.60984.1351		
BUDOWA BUDYNKÓW MIESZKAŁNYCH Z LOKALAMI SOCJALNO-KOMUNALNYMI		
INWESTOR:		
Gmina Bełsk Duży, ul. Jana Koźmińskiego 4A, 05-622 Bełsk Duży		
ADRES INWESTYCJI:		
dz.nr 18/63, obręb PGR Stara Wieś, w miejscowości Stara Wieś, gm. Bełsk Duży		
STADIUM:		
PROJEKT WYKONAWCZY		
OBIEKT:		
BUDYNEK III INSTALACJA WOD-KAN		
TEMAT RYSUNKU:		
SZKIC AKSONOMETRYCZNY LOKALE I, J, K I L		
BRANŻA:		
SANITARNA		
PROJEKTANT:		
inż. Jan Bochnia nr upr. GP-III-7342/159/92		
SPRAWDZAJĄCY:		
mgr inż. Andrzej Maj nr upr. GP-III-7342/28/91		
ASYSTENT PROJEKTANTA:		
mgr inż. Karol Bochnia mgr inż. Barbara Bochnia mgr inż. Marcin Bochnia		
PROJEKT OBIĘTY OCHRONĄ PRAWNĄ ZGODNIE Z USTAWĄ O OCHRONIE PRAW AUTORSKICH		
DATA WYKONANIA:	VI, 2013	RYSUNEK
SKALA RYSUNKU:		3/WK