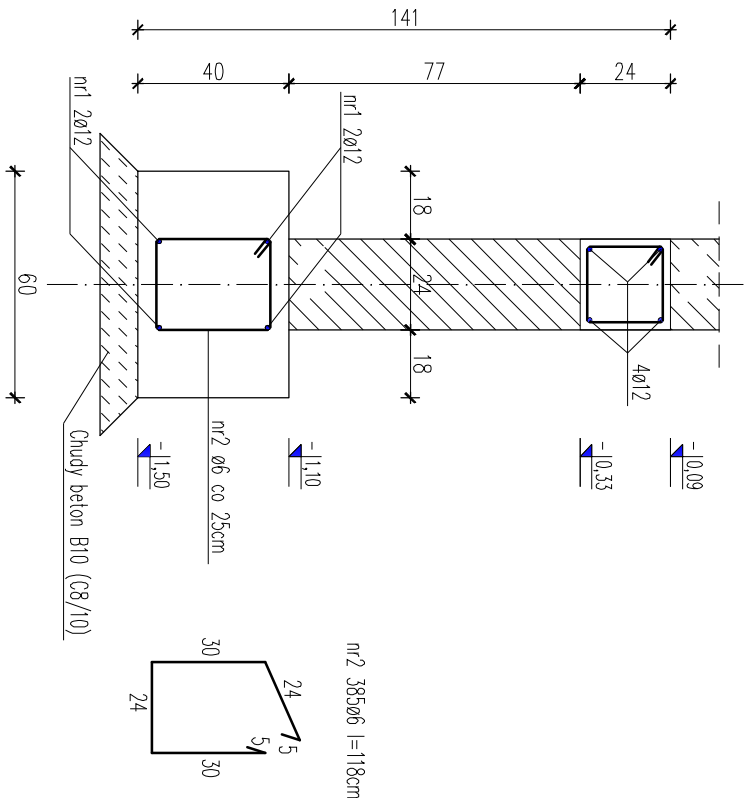


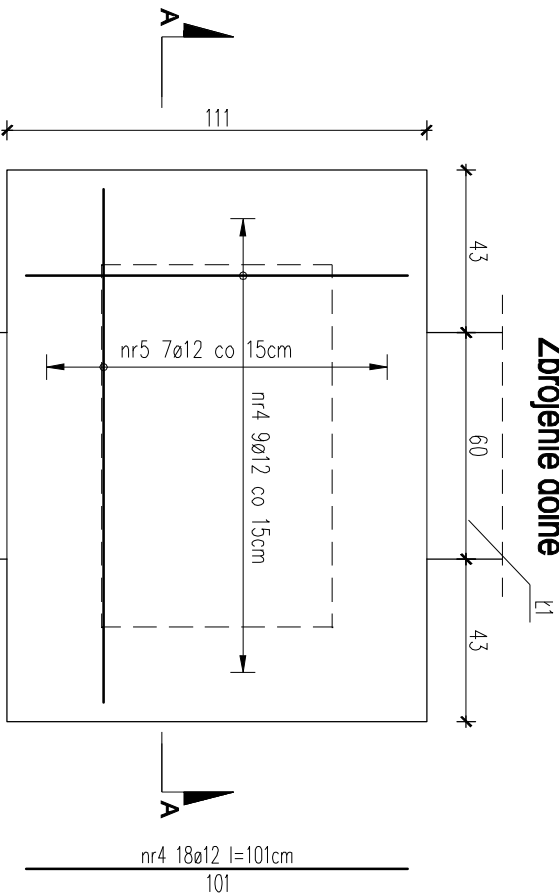
ŁAWA Ł1

Łączna długość ławy: 96,20cm



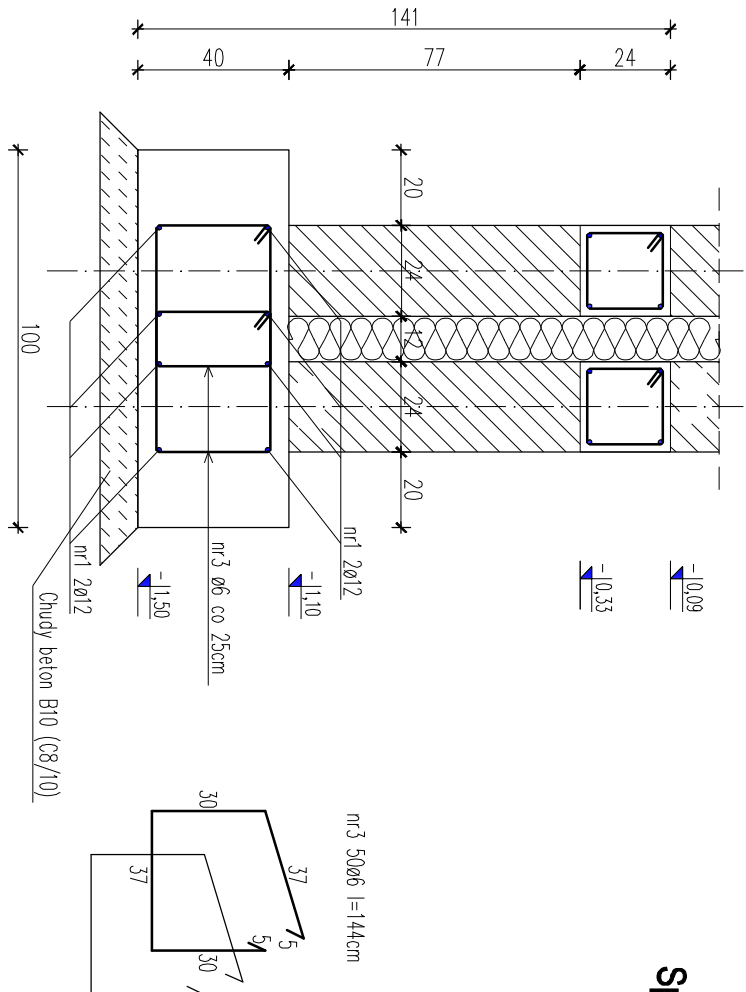
ŁK1

Zbrojenie dolne



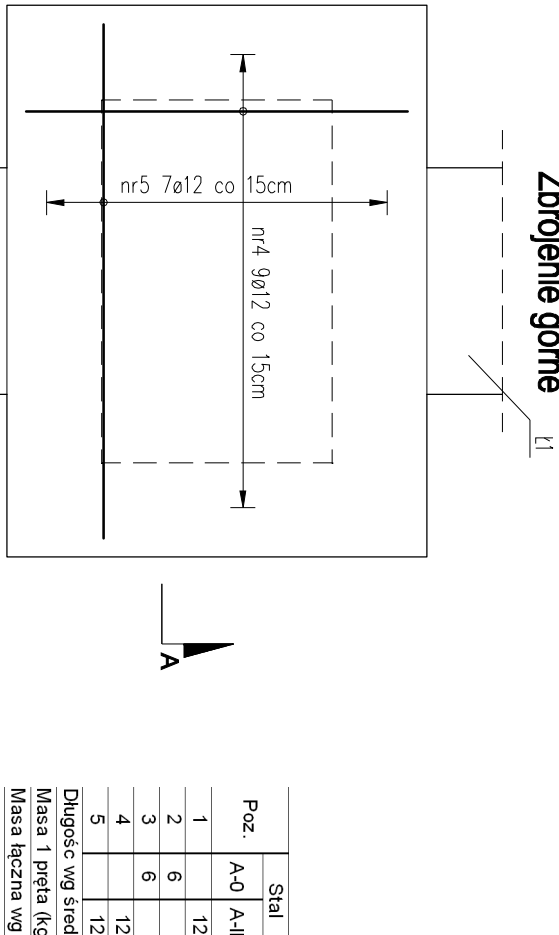
ŁAWA Ł2

Łączna długość ławy: 6,24cm

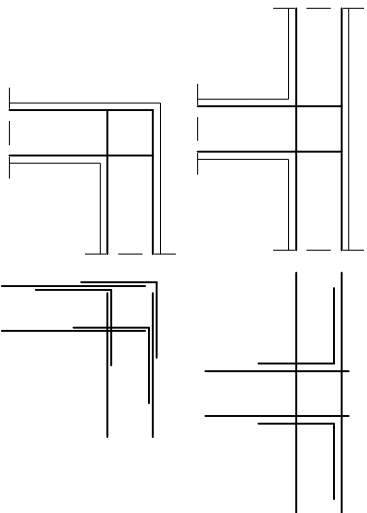


ŁK1

Zbrojenie górne



Sposób kształtowania zbrojenia w narożach i skrzyżowaniach ław oraz wieńcy



Poz.	Stal		Długość [m]	Liczba			Długość łączana	
	A-0	A-III		w elem.	elemen.	ogółem	A-0	A-III
1	12		434,72	1	1	1	6	12
2	6		1,18	384	1	384		
3	6		1,44	50	1	50	72	
4	12		1,01	18	1	18		18,18
5	12		1,36	14	1	14		19,04
Długość wg średnic (m)							525,12	471,94
Masa 1 pręta (kg/m)							0,22	0,89
Masa łączna wg średnic (kg)							116,58	419,08
Ogółem (kg)							535,66	

Zestawienie stali

Uwagi:

- dane materiałowe: beton B25 (C20/25) stal A-0 oraz A-III
- rys. rozpatrywco łącznie z rys. brzożowymi
- pręty łączyć no zokłod min. 40ø
- w zestawieniu stoli nie ujęto: zokłodu prętków oraz zbrojenia no skrzyżowaniu ław oraz wieńcy zbrojenia wieńcy ströpu oraz wieńca no poziomie podkłodu betonowego

JEDNOSTKA PROJEKTOWA:

ATB-PROJEKT

Tomasz Baliński
Firma Projektowo - Budowlana

Radom, ul.Bóchnicka 3 lok.18
tel./fax.48/2631001 tel.60904351

BUDOWA BUDYNKÓW MIESZKALNYCH
LOKALAMI SOCIALNO-KOMUNALNYM

INWESTOR:

Gmina Bełsk Duży, ul.Jana Kochanowskiego 44,
05-622 Bełsk Duży

ADRES INWESTYCJI:

dz.nr 18/63, obręb PGR Stara Wieś,
w miejscowości Stara Wieś, gm. Bełsk Duży

STADIUM:

PROJEKT WYKONAWCZY

OBIEKT:

BUDYNEK I

TEMAT RYSUNKU:

POZYCJE Ł1, Ł2, ŁK1

BRANŻA:

KONSTRUKCJA

PROJEKTANT:

mgr inż. ARKADIUSZ DEBEC
nr upr. MAZ/0361/P00K/06

SPRAWDZAJĄCY:

mgr inż. MATEUSZ MOŁGA
nr upr. MAZ/0552/PWOK/11

KREŚLIŁ:

mgr inż. PIOTR MASIK

PROJEKT OBEJTY OCHRONA PRAWNA
ZGODNE Z USTAWĄ O OCHRONIE PRAW AUTORSKICH

DATA WYKONANIA: RYSUNKU:	VI. 2013	RYSUNEK 3/1
--------------------------------	----------	----------------